

金蝶云·星瀚 客户案例集

Kingdee Cloud Constellation
Customer Case Studies

金蝶云·星瀚客户案例集

序言

当前，世界正处于百年未有之大变局之中。企业强则国家强，建设世界一流企业是推动大型企业深度参与国际竞争，应对百年变局的重要支撑。

党的十九大报告首次提出，培育具有全球竞争力的世界一流企业。党的二十大报告强调，加快建设世界一流企业。二十届中央财经委员会第一次会议再次提出，要大力建设世界一流企业。

建设世界一流企业是不断改革突破、创新升级，加速做强做优做大的过程，以质量变革、效率变革、动力变革推动建设世界一流企业方能取得更大实效。数字化作为新生产力，正在重塑企业生产关系，重构商业格局。因此，在金蝶看来，打造数字化能力是驱动企业韧性变革，向世界一流迈进的“飞轮”，并据此提出全新的年度数字化趋势关键词——“数治企业 韧性变革”。

为了支撑企业韧性变革，金蝶基于全球权威IT研究与咨询机构 Gartner提出的EBC（企业业务能力）理念为企业构建快速应变的数字化能力，增强企业韧性。在具体实践中，金蝶推出金蝶云·苍穹PaaS平台这一“超级数字底座”，以此为根基，推出面向大型企业的SaaS管理云——金蝶云·星瀚，为大企业提供世界一流、覆盖全面、安全可信的数字化能力，帮助大企业实现数字化系统升迁，支撑商业创新和管理重构，打造韧性企业，迈向世界一流。

融合金蝶近30年的大企业管理经验、解决方案和行业实践，金蝶云·星瀚形成全球化、行业化、智能化等领先能力，用覆盖全球172个国家的业务实践和全球化产品能力帮助中国企业走向世界；用19大行业应用解决方案为各行业深化转型深度赋能；用行业首发的数字员工、国内领先的企业云服务大模型能力平台苍穹GPT和财务、人力、供应链等领域大模型，重塑交互、作业和决策，让企业乘上智能化东风，振翅高飞；用新一代云原生和AI原生的苍穹PaaS平台为企业搭建领先的智能化数字能力，创新引领，韧性生长。

凭借于此，金蝶云·星瀚已成为众多500强企业的新选择。本册案例集精选14大行业30余家卓越企业作为数字化转型典范，收录的案例充分展现这些企业携手金蝶云·星瀚加速数字化转型的突出成果，为广大企业数字化转型树立了标杆，也为企业韧性变革，建设世界一流提供宝贵经验。

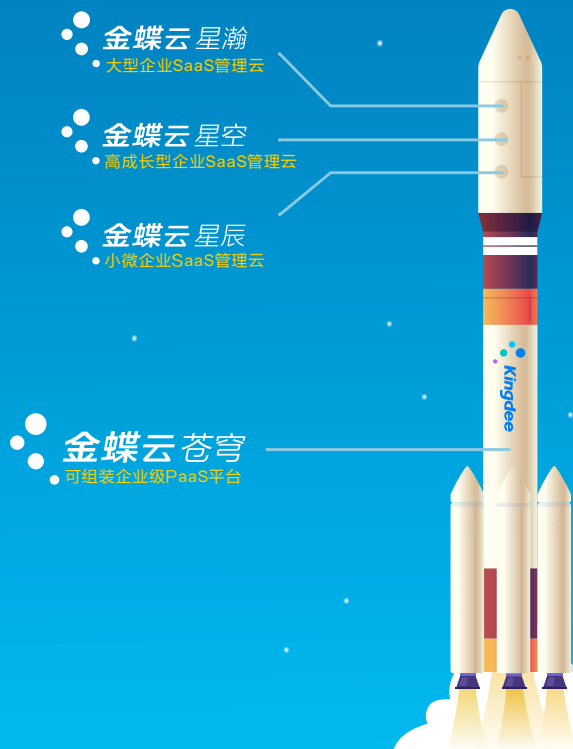
2023年，金蝶正式迎来成立三十周年，三十而立再出发，金蝶云·星瀚将始终坚持以客户为中心，以比肩国际的技术水准，助力更多大企业打造可组装的新一代业务数字化体系，以数字化转型推动世界一流企业建设，让中国企业稳步走向世界舞台中央，成为大变局时代的强国动能。

一分钟了解金蝶云·星瀚

金蝶云·星瀚是基于金蝶自主研发的、可组装的新一代企业级云原生苍穹PaaS平台构建，专注于大型和超大型企业的SaaS云服务。

金蝶云·星瀚以涵盖财务、税务、人力、办公协同、营销、供应链、采购、制造等领域的200+云服务以及500+ISV生态应用，为大企业提供覆盖全面、世界一流的领先数字能力。

金蝶云·星瀚整体具备全球化、行业化、智能化、可组装4大领先能力，已为招商局、华为、建设银行、中车等众多行业标杆企业提供数字化转型服务，已成为500强企业的新选择！



客户证言



“招商局与金蝶合作多年，金蝶一直伴随着招商局集团的发展和管理提升，是招商局集团财务信息化、数字化建设24年的合作伙伴。金蝶为招商局集团提供的财务共享系统服务，在原有集团财务核算基础上，进一步梳理了财务核算标准，促进集团业财税银档一体化建设。”

招商局集团首席数字官 张健



“金蝶作为海信的紧密合作伙伴，在海信数字化转型过程当中提供深度的合作和帮助，尤其是在数字化办公和数字化的财务转型方面给了很多创新，并且实现了双方的共赢。”

海信集团总裁 贾少谦



“金蝶和物产中大集团合作近20年，财务共享服务平台上线以来，线上化、自动化、智能化效果明显，财务相关主数据质量稳步提升，为业务赋能、为决策提供支持，健全内控体系、防范业务风险。”

物产中大集团财务部副总经理 王震华



“这一次和金蝶合作进行数字化转型，是有效的强强联合，让一心堂有了在中国药店零售领域里，突破未来药店技术管理相关的技能。在行业里，我们用技术去引领未来的发展趋势。”

一心堂药业集团股份有限公司董事长 阮鸿献



“通过与金蝶合作，白象实现研发数据、生产数据、业务数据和财务数据一体化的最初规划，提高数据完整性和准确性，搭建智能化信控管理平台和销售政策管理平台，实现销售智能管理。同时，生产模块的‘一键倒冲’和财务模块的‘一键成本核算’，大大提高业务工作效率，让系统成为利剑，为白象二次腾飞保驾护航。”

白象食品集团CIO 祖战锋



河钢集团
HBIS GROUP

“金蝶是年轻、充满活力的公司。它是包容性很强、创新能力很强的公司，能够把新一代信息技术融入到工业制造体系、推进数字化转型、智能化发展的公司。河钢集团跟金蝶有着很好的合作基础，也有很长的合作历史。在这个基础上，希望金蝶能够助力河钢集团加快钢铁企业生态链、生态圈的建设，连通我们的上下游、连通我们的客户、连通我们的供应链。”

河钢集团副总经理 李毅仁



“金蝶助力万科挖掘财务价值，完成包含移动报销、智能审单、人机协同、风险监控、智能结账、数字管理看板等在内的多个财务数字化应用场景构建，通过打造精益化的财务共享体系，利用新技术实现数据标签化，赋能前端业务优化与价值提升，为未来智能管理财务共享奠定基础。”

万科集团财务共享负责人 谭乐梅



“我们从1994年开始跟金蝶合作，金蝶系统开放性强、底层架构先进，降低系统升级和个性化开发难度。我们觉得金蝶是一个具有生命力的公司。”

国贸数科技术负责人 王春宾



“旷视在成长过程中面临很多挑战，这些挑战所带来的不确定性，需要打破固有思维方式，不断探寻更好的解决模式与落地方法。在数字化转型过程中，金蝶和旷视一起携手打破传统管理思维，内控效益整体得到大幅提升。”

北京旷视科技有限公司联合创始人兼CTO 唐文斌



“金蝶帮助我们建设的信息化管理平台在温氏集团战略发展和数字化转型方面起到关键性作用，我们将持续强化和金蝶全面合作，共创美满生活。”

温氏集团董事长 温志芬

目录 CONTENTS

综合集团 07

- 招商局集团
- 物产中大集团
- 厦门国贸

烟草 12

- 云南中烟

能源与资源 14

- 新奥集团

建筑与房地产 16

- 万科
- 华侨城
- 新大正物业集团
- 远大魔方
- 印力集团

现代农牧 23

- 温氏股份

交通与物流 26

- 广州港集团
- 顺丰集团

钢铁冶金 29

- 河钢集团
- 沙钢集团
- 新天钢集团

食品饮料 35

- 白象食品
- 西王食品

生命科学 39

- 一心堂

电子高科技 42

- 通用技术集团
- 旷视科技
- 中移物联网
- 中国信科集团

制造 49

- 海信集团
- 海螺新材
- 中车唐车
- 某军工集团
- 某院所
- 联盛纸业
- 风华高科
- 欧派家居
- 斯凯奇

金融与投资 62

- 广西北投
- 河北建投
- 富达基金（中国）

汽车及零配件 66

- 运通集团
- 广汽埃安

批发与零售 69

- 王府井

综合集团

CONGLOMERATE

招商局集团 | 物产中大集团 | 厦门国贸



以财务共享转型 打造世界一流企业之路



“ 招商局与金蝶合作多年，金蝶一直伴随着招商局集团的发展和管理提升，是招商局集团财务信息化、数字化建设24年的合作伙伴。金蝶为招商局集团提供的财务共享系统服务，在原有集团财务核算基础上，进一步梳理了财务核算标准，促进集团业财税银档一体化建设。 ”

企业概况

招商局集团（简称“招商局”）是中央直接管理的国有重要骨干企业，总部设于香港，亦被列为香港四大中资企业之一。

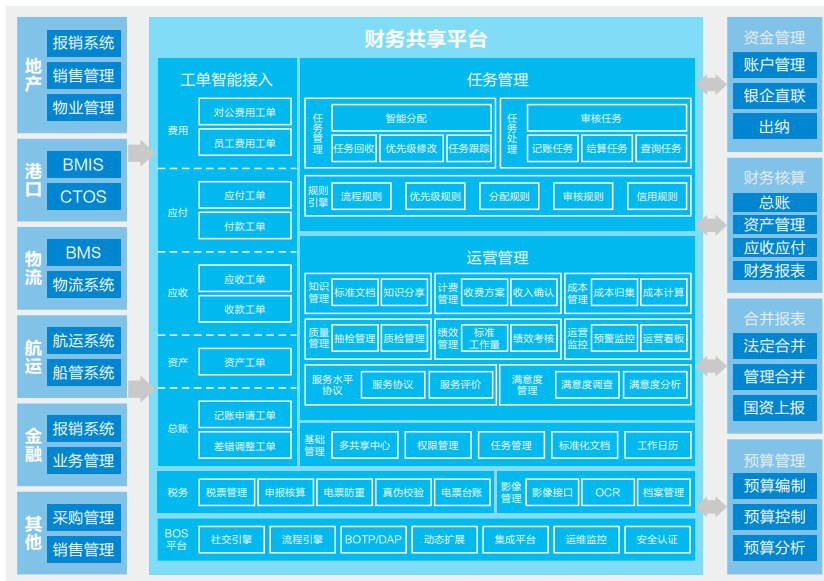
在深入推进“一带一路”的战略背景下，招商局集团会有更多并购重组与海外布局需求，业务的发展与转型需要财

务能够快速回应并提供必要的支持，同时需要能够支撑多元化管控需求的信息化平台。

财务共享服务是招商局实现业务处理“集约化、精细化、规模化、系统化”模式的提升和创新，是集团财务管理在“3S”战略管控下转型升级的重要组成部分。

产品方案

解决方案：



应用产品：

- 金蝶云·星瀚
- 资金云
- 财务云
- 人人差旅
- 合并报表
- 司库
- 金蝶云·苍穹PaaS平台
- 金蝶EAS

图：招商局集团：六大共享中心，统一共享平台

应用价值

90%

财务日常工作的90%以上实现信息化管理

40%

财务人员梯队比率，核算占比由64.8%下降到40%

多样化

报表体系自动汇总数据，支持多样化展现形式

标准化

统一千余项会计科目和核算项目，统一会计政策和财务管理制度

一体化

有效推动业财一体化建设，实现与前端多个业务系统对接集成



财务共享助力集团数字化运营管理

企业概况

物产中大集团是省属特大型国有控股上市公司，拥有成员单位超400家，员工逾2万人，业务范围覆盖全球90多个国家和地区，2022年实现营收5765亿元。自2011年起，连续12年入围世界500强，2022年列第120位。

业务挑战

- 信息化基础薄弱 统建财务系统缺少资金、税务部分
- 各单位财务流程标准不一，手工作业比例高，效率低
- 财务组织以核算为主，战略及专家财务层面建设薄弱

产品方案

解决方案：

高度集成内外部系统，统建供应链、费报系统，提升集团信息化水平，统一数据标准；推进流程无纸化、无断点、标准化，应用资金、发票、对账、报销等机器人，提高业务处理效率；借助信息化建设，推动财务组织变革升级。

应用产品：

金蝶云·星瀚：财务云、资金云、供应商协同云、供应链云

应用价值

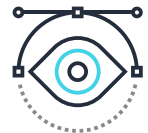


高度协同

链接“16+10”内外部业务系统，对接5大数据平台，9大财务模块全共享

智能化

应用RPA自动开票2万余张，自动生成凭证并入账1.8万余张，服务超120家公司和95%以上员工



业财融合

深化财务转型，基于“三分财务”，推进“业财融合”职能转型

客户证言

金蝶和物产中大集团合作近20年，财务共享服务平台上线以来，线上化、自动化、智能化效果明显，财务相关主数据质量稳步提升，为业务赋能、为决策提供支持，健全内控体系、防范业务风险。

数智赋能， 建设世界一流司库管理体系

企业概况

厦门国贸集团是国有控股上市公司，位列2022《财富》世界500强第106位，业务涵盖供应链、金融服务、大健康等多元产业。2022年，厦门国贸营收5219亿元。

业务挑战

- 系统重复建设，业务在多系统中割裂
- 大量线下作业，业务处理效率低且体验不友好
- 决策缺乏数据支撑 无法预测资金盈缺，有效奖惩难

产品方案

解决方案：

拉通与金融机构、国资委、数据提供商、交易平台商、供应商、客户等内外部系统集成；建立双通道银企平台，构筑全集团“一朵云、一张网、一条链”实现安全高效管理；结算、票证、投融授信、金融交易等业务，实现多维度数据分析和展示，让决策有数可依。

应用产品：

金蝶云·星瀚；资金云、银企云、员工服务云、企业绩效云；金蝶云·苍穹 PaaS平台；金蝶 s-HR；云之家

应用价值



业财一体，高效协同

集成35类业务接口、19+2全球在线直联，“业财银资档”一体化

智能提效，赋能业务

智能配单率96%以上，业务人员实时收到到账通知，业务付款3分钟内完成



数据驱动，智能决策

自动实时计算损益，大额资金每日自动报送国资委，资金看板赋能决策

客户证言

国贸与金蝶携手，通过创新的技术支撑和先进的数字管理模式，积极挖掘业务需求进行财务转型优化升级，激活组织并赋能员工，开启国贸数字化新篇章，使国贸在市场竞争中立于不败之地。



烟草

TOBACCO

云南中烟



敢为人先，开行业国产化替代先河

企业概况

云南中烟集卷烟生产销售、烟草物资配套供应、科研以及多元化经营为一体，是全国卷烟产销规模最大的省级中烟公司。截至2021年底，云南中烟资产总额（含省外生产厂和控股卷烟企业）2751亿元，净资产2292亿元，在岗员工共2万余人。

业务挑战

- 多套ERP分散建设，导致架构复杂，拓展难度高
- 对国外软硬件依赖性强，自主可控度弱，运维成本高
- 物流、资金流、信息流三流合一，全面共享的智能预业财一体化平台亟待建立

产品方案

解决方案：

规划从应用、中间件到数据库的全面国产化替代；以金蝶云·苍穹为底座搭建统一信息化平台，打通预业财融合、一体化产销协同；用金蝶云·星瀚替换原国外ERP厂商的66个业务应用，并基于金蝶云·星瀚的智能化应用提升数据驱动决策的能力。

应用产品：

金蝶云·星瀚：财务云、供应链云、制造云、资金云、企业绩效云、设备云、物流云、员工服务云；金蝶云·苍穹 PaaS平台

应用价值



战略驱动，全面升级

以国产化战略驱动，新建66个应用，与50+系统组装；全面替代3套海外ERP、DB、OS；搭建云原生、可组装企业级PaaS平台

业财融合，智能协同

实现预业财一体化和一体化产销协同，标准成本更加精细化，40万+差异明细/月



数据驱动，智能决策

520+报表，500+预实分析报表，100+税利预测报表全面精准分析，提升经营决策支持能力，有效防范风险

创新实践，屡获荣誉

国家烟草专卖局“烟草行业首届数字化转型创新实践大奖”，上国会“第二届智能财务最佳实践年度综合大奖”



客户证言

新系统于2021年1月1日上线运行，成功完成ERP软件的国产化替代，取得阶段性成果。初步实现核心业务、基础技术、卷烟供应、业务数据等的一体化集中管控，有效支撑云南中烟一体化组织体系运行，推动云南中烟高质量发展，奠定了数字化转型基石。

能源与资源

ENERGY
AND RESOURCES

新奥集团





数字时代的智慧税务管理

企业概况

新奥集团是中国500强企业，2022年营收1676亿，旗下共有4家上市公司，员工超4万人。新奥集团以城市燃气为起点，贯穿下游分销、中游贸易输储、上游生产制造的清洁能源产业链，服务于中国20个省（市、自治区），业务遍布越南、北美、欧洲等。

业务挑战

- 涉税处理效率低，多项工作仍依赖手工处理
- 税务合规风险大，集团及分、子公司对税务政策理解、执行程度不一
- 缺乏数字化工具，数据颗粒度粗，对战略支撑力度弱

产品方案

解决方案：

销项发票与前端销售系统（充值系统等）对接，获取开票数据；与后端的电子签章、税控系统对接，开具纸质/电子专票；与APP对接，支持用户自助开票；进项发票与报账系统、税局系统对接，支持微信卡包、PDF、附件上传，支持线上认证；税务管理与业务系统、发票管理平台、税局连通，支持增值税、所得税的自动算税、报税及税务洞察。

应用产品：

金蝶云·星瀚；发票云、税务云

应用价值



提升效率，赋能员工和客户

1000+公司涉税数据集团管理，500+公司自动计税，申报效率提升94%，支持超1000万+个人和企业用户自动开票

统一标准，保证数据质量

联动内外部税务专家，对业务场景进行全面梳理，集团统一税务处理规范，保证数据准确、合规



数据为纲，价值挖掘与洞察

建立财税数据仓库，全场景涉税数据集中存储；利用税务数据进行趋势分析，制定最优化的税务治理行动策略

客户证言

新奥集团选择金蝶云·星瀚智慧税务平台，逐一重点建设电子发票系统、纳税申报系统、税务筹划和风险监控体系等，纳税申报自动率达90%以上，助力新奥税务工作由管控职能向数据赋能转变。

建筑与房地产

INFRASTRUCTURE
AND PROPERTY

万科 | 华侨城 | 新大正物业集团 | 远大魔方 | 印力集团

Kingdee × vanke 万科

财务数字化转型 助力“黑铁时代”企业韧性突围

企业概况

万科成立于1984年，经过近四十年发展，已成为国内领先的城乡建设与生活服务商，业务聚焦全国经济最具活力的三大经济圈及中西部重点城市。2016年公司首次跻身《财富》世界500强，此后接连上榜，2022年位列第178位。

业务挑战

- 从高杠杆、粗放式的极速扩张转向低负债的精耕细作
- 从向市场、产品、资本要效益过渡到向管理要效益
- 亟需提升运营效率，实现精细化运作及降本增效

产品方案

解决方案：

系统梳理IT产品体系，构建集团数字化营销能力；打造“十万亿级的企业资金管理信息系统”，构建可大体量支撑资金流，具备城市商业银行级别安全保障的高集成可用平台；打造精益化财务共享体系，构建人机协同、风险监控、数字管理看板等在内的多个财务数字化应用场景。

应用产品：

金蝶云·星瀚；财务云、企业绩效云、招采云；金蝶EAS

应用价值



98%

银企直连覆盖率98%，直连20+银行，实现银行存款T+1对账

99.5%

日均各类付款2万笔；地产平均核算自动化率达到99.5%



8000+

万物云有效实体账套达8000+，T+3核算结账，支撑万物云业务迅速扩张及多业态发展

40000

印力招采支出类业务一体化管理，T+2核算结账，管理供应商40000家，采购效率提升30%



客户证言

金蝶助力万科挖掘财务价值，构建包含移动报销、智能审单、人机协同、风险监控、智能结账、数字管理看板等在内的多个财务数字化应用场景，通过打造精益化财务共享体系，利用新技术实现数据标签化，赋能前端业务优化与价值提升，为未来智能管理财务共享奠定基础。



数字互联—— 全方位打造数字华侨城



“ 华侨城利用金蝶云·星瀚智能合并报表系统突破多处性能瓶颈，支撑华侨城海量数据交互，具有许多创新思维设计，期待在双方团队的共同努力下，将华侨城合并报表项目作为标杆去打造。”

企业概况

华侨城集团是国务院国有资产监督管理委员会直接管理的大型中央企业，总部设在深圳，已形成以文化、旅游、房地产、电子科技为主业的发展格局，是首批国家级文化产业示范园区、全国文化企业30强、中国旅游集团20强、中国房企品牌20强，业务遍及全国百余座城市以及全球多个国家和地区。

产品方案

解决方案：

通过一个系统一个帐套集中应用，建立集中化财务管理组织；夯实数据基础，统一合并范围、内部客商、组织编码和名称；通过金蝶云·苍穹平台实现数据自动采集；通过智能合并实现预制逻辑自动处理；构建合并报表平台，满足对外披露和内部管理的要求。

业务挑战

- 财务管理以基础核算工作为主，合并报表纯手工管理，用户体验亟需提升
- 财务管理职能亟待提升，需逐步实现业财融合，面向云端进行财务数字化转型

应用产品：

- 金蝶云·星瀚
- 财务云
 - 企业绩效云
 - 流程服务云
 - 数据服务云
- 金蝶云·苍穹PaaS平台

应用价值

由分散走向集中

搭建既满足集团集中化财务管控需求，又充分考虑各业态个性化核算和管理要求的核报一体化平台

从核算转向管理

统一合并范围、内部客商、组织编码和名称，提升数据标准化水平，为后续业财融合分析拓展延伸空间

自动且高效

通过苍穹平台自动采集数据；通过星瀚智能合并报表自动处理预置业务规则，报表编制效率大幅提升

合并数据灵活处理

通过后台自定义数据处理业务规则，支持合并架构变更历史数据与版本化架构后合并数据的处理

多维核算精细化

建立精细化多维核算体系，法定合并与管理合并可以使用同一套组织架构，数据共享

自主可控

通过采用金蝶自主研发多维数据库，可实现核心技术安全可控

构建全业务周期的数字化中台

企业概况

新大正物业集团成立于 1998 年，专注于智慧城市公共空间与建筑设施的运营和管理，构建以基础物业为主体，城市服务和创新服务两翼协同发展的三大版图，拥有员工超34000人，管理800多个物业项目，业务覆盖29省市120个城市。

业务挑战

- 跨业态、跨地域经营，对组织协同能力和集团管控能力提出更高要求，上市亦要求管理运作更加规范
- 集团与各子公司之间数据标准不统一，系统互相独立，数据价值未充分发掘，对决策支持需强化
- 随着人才队伍不断扩张，如何激励和管理3万名员工，广纳贤才，以实现战略目标成为当务之急

产品方案

解决方案：

建设集财务、合同、采购、HR的数字化管控平台，打通收费、流程及京东商城等生态链接；建立以合同价值链为导向，覆盖项目全生命周期的一体化数字化管控平台。

应用产品：

金蝶云·星瀚：员工服务云、财务云、采购云；金蝶s-HR

应用价值



增强管理能力

打破信息孤岛，强化协同；统一数据标准，优化流程，通过分级授权，强化管控并保障业务扩张

提升作业效率

凭证自动化率提升至90%；移动端应用支持随时随地处理业务，快速响应，及时决策



优化用户体验

通过灵活的采购方式、合同信息校验、预警提醒及OCR等智能技术，提升用户体验

强化人才管理

优化覆盖3万+员工的合同管理、薪酬设计、绩效管理等人力资源管理体系，提升管理效率



客户证言

面对未来，新大正物业将携手金蝶一起打造透明集约的管理能力、融合共生的服务能力、高效协同的组织能力、数字运营的复制能力、增值创新的经营能力，全面提高企业运营效率，提升对外服务品质，创新商业模式，共建服务新生态。



打造远大运营协同平台，让建筑实现产品化

企业概况

远大魔方科技系远大住工集团（装配式建筑香港IPO第一股）的全资子公司，秉承远大住工集团20余年深耕建筑工业化的积淀与核心能力，以其“国家级”的智能制造基因，致力于打造以供应链为基础的产品公司和产业互联网平台，不断颠覆对未来居住空间的定义，推动建筑工业化进入产品时代。

业务挑战

- 客户个性化定制待突破
- 运营能力，供应协同效率需提升
- 交付效率，成本核算待强化

产品方案

解决方案：

项目驱动的制造解决方案，接单设计，型材厂实现模块化定制，交付点完成接单装配，实现个性化定制、全业务协同、业财税一体融合应用。

应用产品：

金蝶云·星瀚：制造云、供应链云、财务云；金蝶云·苍穹PaaS平台

应用价值



定制个性化

房屋BOM进行模块化设计，根据客户需求灵活选配方案，实现房屋全环节个性化定制，交期应答精准快速

运营协同化

全面打通以客户为中心的订单到回款，以供应商为核心的采购到付款，以生产资源为核心的计划到交付等的端到端流程，让供应链更敏捷应对客户需求



管控精细化

计划、生产精细到以小时为单位，基于模块化设计，实现成型车间批量化生产、组装车间组件按单组装，施工现场按图装配，核心部件一物一码全程追溯



业财一体化

统一财务核算政策，总部及各工厂财务数据统一至一个平台，业务凭证关联业务单据生成，实现业财一体化融合



客户证言

建筑行业复杂且易失控，远大住工重新定义工业数字化的建筑产品，急需强大的数字化平台支持，得力于新一代云平台强大的能力，金蝶帮助远大魔方进行数字化转型，实现业务端到端的数字化管理，进销存产全过程可控。



商业地产业的业财数字化智慧运营

企业概况

印力集团是万科集团成员企业。2022年，印力集团营业收入为87亿元，运营管理项目超150个，遍布全国50多个城市，资产规模近1000亿，管理面积超1200万平方米。

业务挑战

- 缺乏统一的供应商库，供应商共享相对较弱
- 供应商管理和立项招采缺乏统一标准和规范流程
- 缺少税务管理系统，未实现业财票税数据打通，无法自动算税、报税，缺少风险预警系统和税务洞察

产品方案

解决方案：

以金蝶云·苍穹Pass平台为底座，搭建供应商管理平台，与采购系统、外部采购平台相对接，实现从供应商管理、采购寻源到采购执行全流程闭环管理；通过业财对接和税务云建设构建智慧税务管理平台。

应用产品：

金蝶云·星瀚：税务云、采购云、员工服务云、开发服务云；金蝶云·苍穹Pass平台；金蝶EAS

应用价值

采购一体化

搭建“选用育留”供应商管理平台，降低采购管理风险；满足公开、邀请招标，单一来源等多种采购方式，从“协议-合同-订单”采购执行业务全场景应用，建立公平、公正、公开的线上化、透明化采购管理体系



费报智能化

报销规则可视，业务流程透明，系统易用；智能审单、智能发票查重查验，财务审核效率提升；无纸化办公，降低物料、存储、快递费用



税务管控集团化

通过对接发票、招采、数据平台、IDM、财务管理、会计档案等系统，采集项目、合同、发票、人员信息、资产、财务报表、凭证数据，实现自动算税、报税和风险洞察



客户证言

金蝶云·苍穹、星瀚帮助印力实现供应商全生命周期规范管理，供方资源共享，提升供应商管理服务效能；有效支撑印力采购业务多应用场景，在线化协同，招采全流程端到端拉通，搭建采购业务事前有申请，事中有控制，事后有追踪的管理体系，大大提升采购管理服务效能，降低采购成本，实现高效、透明、阳光采购。



现代农牧

MODERN
HUSBANDRY

温氏股份



助力农牧企业 打造现代农业互联网



“ 金蝶帮助我们建设的信息化管理平台在温氏集团战略发展和数字化转型方面起到关键性作用，我们将持续强化和金蝶全面合作，齐创美满生活。 ”

企业概况

温氏食品集团创立于1983年，已发展成一家以畜禽养殖为主业、配套相关业务的跨地区现代农牧企业集团，2015年在深交所上市。在2022中国500强榜单中，温氏食品位列第352位。截至2022年底，温氏食品实现营收837.08亿元，总资产达983.29亿元。

业务挑战

- 业务快速发展对供应链协同、管控要求越来越高
- 业务复杂程度越来越高，合同管理效率亟需提升
- 直销业务拓展加速，需要系统和平台提供支撑
- 预算管理存短板，缺乏预算管理一体化平台
- 原IT系统性能、扩展性、协同性无法满足需求

产品方案

解决方案：

2018-2019年：升级创新业务，如渠道云、采购云、合同云；2020-2021年：迁移供应链+养殖业务系统；2021-2023年：业财一体化，迁移财务系统；2023年及以后：全产业链系统逐步升级。

应用产品：

- 金蝶云·星瀚
 - 采购云
 - 渠道云
 - 供应链云
 - 财务云
- 金蝶云·苍穹PaaS平台
- 金蝶EAS

应用价值

降低采购成本

阳光采购系统上线极大提高集团采购效率；优化供应管理流程，大幅降低采购成本

节省人力成本

合同管理升级后可覆盖80+业务类型，制定1000+电子合同模板，节省人力成本约1000万/年

营销提质增效

上线B2C、B2B等全渠道营销体系，20天可增收超1000万，销售数据与ERP打通大幅提升运营协同效能

预算闭环管理

建立统一的全面预算管理平台，实现从年度预算编制、滚动预测、执行分析闭环管理

交通与物流

TRANSPORT &
LOGISTICS

广州港集团 | 顺丰集团

数智财务系统 赋能财务全面价值管理

企业概况

广州港集团是广州的核心龙头企业，拥有两家上市公司，2022年营收127亿。广州港集团聚焦港口物流主业，拓展地产、水产、商旅、金融等多元业务，2022年完成货物吞吐量6.56亿吨、集装箱吞吐量2485万标箱，分别居全球第五、第六。

业务挑战

- 旧财务核算体系难以支撑日益提高的管理需要
- 多套业财系统，集团难以统一管控，经营数据滞后
- 缺乏预算、费用管理、税务等系统功能
- 纸质发票查验、保管难，亟需系统提升管理质量和效率
- 入选广东省增值税电子发票电子化报销、入账、归档试点单位，需要系统支撑

产品方案

解决方案：

建设费用报账、资产管理、财务云、电子会计档案等财务核算管理系统；建设发票管理和税务管理系统，支持集团对票税的统一管理；建设合并报表系统，支持集团级财务报表一键合并。

应用产品：

金蝶云·星瀚；财务云、发票云、税务云

应用价值

集团一本账



建立集团内统一核算平台和内部交易管理，对资产实行多账簿管理和审计溯源，在资产新增、折旧、清理等业务过程，按核算口径和管理口径进行分别入账

业财票税资档一体化

业务、财务无缝对接，实现业务执行、费用报销、发票管理、税务管理、资金支付、财务核算一体化



报表一键合并

自动调用报表计算、折算、往来交易权益抵销规则，自动处理数据的计算、汇总、调整、抵销及合并；一键完成集团自下至上的全层级合并



电子发票国家试点标杆

增值税电子发票电子化报销、入账、归档，通过国家试点评审，形成可推广的典型经验





新一代SRM打造顺丰采购核心竞争力

企业概况

顺丰始创于1993年，经过多年发展，已成为国内领先的快递物流综合服务商、全球第四大快递公司，位列2022年《财富》世界500强第441位，中国500强第126位。2022年顺丰营收为2675亿元。

业务挑战

- 多业态发展格局对供应链管理带来多重挑战
- 在册的数万个供应商规模不一，管控难度大

产品方案

解决方案：

充分发挥金蝶云·苍穹架构优势，实现敏捷开发、快速交付，统一平台、集中管控；以金蝶云·星瀚SRM产品为基础实现多业态采购，供应商全生命周期管理、需求的全链条管理；利用金蝶云·星瀚SRM智能化应用提升风险管控能力。

应用产品：

金蝶云·星瀚；采购云；金蝶云·苍穹PaaS平台

应用价值

集中管控，提升管理效率



集团与及子公司的多业态寻源业务统一到采购业务平台，同时打通SAP、MRM、协同办公、档案管理等系统，实现采购平台一体化管理

规范流程，保障业务执行

实现采购业务端到端的全流程管理，全程记录、跟踪、审计采购业务的规范执行和评价



协同作业，节约采购成本

与供应商协同操作线上化率达98%，支持同一平台4个业态，7种寻源方式并行操作，满足应用场景的快速扩展

周期管理，降低采购风险

通过智能风险识别、多维评审认证降低供应商引入风险；通过分级指标、绩效模型定期考核支撑近4W+供应商的全生命周期管理，完成年度规模超300亿元的采购作业



客户证言

我们期望与金蝶携手打造一个生态平台，打造一个阳光采购、创造价值的供应商生态体系，从而支持顺丰业务不断发展。金蝶云·星瀚新一代SRM系统具有高效、智能、可扩展的特性，很好地实现了这个目标。



钢铁冶金

FERROUS
METALLURGY

河钢集团 | 沙钢集团 | 新天钢集团



统一服务平台、实现一体化整合



“ 金蝶是年轻、充满活力的公司。它是包容性很强、创新能力很强的公司，能够把新一代信息技术融入到工业制造体系、推进数字化转型、智能化发展的公司。河钢集团跟金蝶有着很好的合作基础，也有很长的合作历史。在这个基础上，希望金蝶能够助力河钢集团加快钢铁企业生态链、生态圈的建设，连通我们的上下游、连通我们的客户、连通我们的供应链。”

企业概况

河钢集团坚持“高端化、绿色化、智能化”发展，纵向推进钢铁产业链条向高端制造延伸，横向推进同类业务结构性重组，加快实现“钢铁向材料、制造向服务”转型，致力于建设最具竞争力钢铁企业，成为具有世界品牌影响力，钢铁材料、新兴产业、海外事业与金融服务协同发展的跨国工业集团。截至2022年底，河钢资产总额达5396亿元，营业收入4007亿元，在2022年世界500强排名第189位。

产品方案

解决方案：

以集团现有信息化体系为基础，建立以技术架构、基础标准、运维管控、安全管控为核心的4大数字化标准体系；建设以大数据、云计算、人工智能为基础，公共服务平台、业务服务平台、数据服务平台为核心的3大数字化业务平台。

业务挑战

- 数据标准、接口标准、应用技术不统一，导致资源整合困难
- 系统之间存在断层，形成数据孤岛，系统集成、协作成本高
- 旧系统存在性能瓶颈，不能支撑高并发、功能高复用及应用快速迭代

应用产品：

金蝶云·星瀚

- 财务云
- 供应链云
- 客户服务云
- 供应商协同云

金蝶S-HR

云之家

应用价值

内外协同

管理中台、业务中台、数据中台的搭建，使职能部门管理统一化、主数据规范标准化、营销业务管控集团化、上下游业务链协同化

全面信息化

管理系统覆盖9000+客户、链接2000+供应商、行政审批从3天提速至0.5天、链接20+信息化系统、链接120000+员工

组织重塑

实现由“集团+子公司驻点”模式向“区域集中管理”模式的战略转型

互联互通

借助河钢在线实现统一用户、统一应用、统一流程、统一门户的公共服务平台，使各个系统互联互通

荣誉加持

“河钢在线”荣获 IDC “未来工作领军者”大奖



苍穹星瀚， 助力打造“数字沙钢”业财一体化平台



企业概况

沙钢集团成立于1975年，是国家特大型工业企业、全国最大的民营钢铁企业，主业为钢铁产业，在江苏、辽宁、河南等地拥有5大钢铁生产基地。2022年，沙钢营收为2878亿元、利润为83亿元，连续14年跻身《财富》世界500强，2022年位列第291位。

产品方案

解决方案：

在购销管理层面，基于金蝶云·星瀚钢铁行业产品，解决采购到付款的一体化处理，解决销售到收款的一体化处理，通过组织间结算模型，实现内部交易结算自动化；

在财务管理层面，基于金蝶云·星瀚财务云，实现员工报销、应收应付、资金结算、税务管理、资产管理、总账管理，合并报表等业务全面处理，同时应用财务共享模块，为财务共享中心运营提供解决方案。

业务挑战

- 购销信息系统分散，且业务支持、功能、集成度、协同性、数据支撑等方面亟待加强
- 亟需通过业财一体化及财务共享中心建设，强化财务与业务、战略的协同

应用产品：

金蝶云·星瀚

- 财务云
- 发票云
- 税务云
- 税控系统云
- 资金云
- 员工服务云

- 企业绩效云
- 供应链云
- 流程服务云
- 银企云
- 钢铁云等

金蝶云·苍穹PaaS平台

应用价值

全面贯通

7大业务中心应用贯通，25个子公司ERP系统整合统一，460+业务场景应用优化,2500+行业需求落地

统一购销管理平台

统一购销财务管理平台，承载12个板块、74个应用，基于金蝶云·苍穹PaaS平台扩展客商协同及仓库管理系统

业财资税档一体化

通过业财横向贯通，财税一体，资管升级，数据治管，全面共享实现业财资税档一体化应用

可推广、可借鉴

行业专业化产品深度应用，耐材结算、销售返奖、业务物流协同、贸易管理、废钢管理等业务应用典型，具备行业推广应用价值



拥抱星瀚， 重构钢铁行业价值链

企业概况

天津市新天钢钢铁集团于2019年成立，旗下涵盖12家实体企业，主营业务包括冶炼、轧钢、焦化、金属制品、科技研发、经营贸易、酒店服务等，现共有员工超40000人，2022年实现年营业收入1382.75亿元。

业务挑战

- 核算体系不统一，手工核算效率低，业财分析难监控，对账跟踪管控难
- 原料采购合同与质检环节脱节，库存管理缺乏预警机制，客户资金检查占用滞后
- 原系统对经营管理、业务扩张支撑不足，二次开发技术要求、成本高

产品方案

解决方案：

利用苍穹平台取代原财务和供应链系统，统一业务财务应用平台、数据中心，为集团管控奠定基础；梳理优化财务和供应链子流程，统一主数据，建立统一会计制度、核算体系、会计科目体系及报告体系；实现优质优价、客户资金审核、价格政策、计量质检等关键控制点的系统管理。

应用产品：

金蝶云·星瀚：财务云、钢铁云、轻分析、供应链云、集成云；金蝶云·苍穹PaaS平台

应用价值



统一

统一数据标准，建立数据标准体系，实现主数据统一

优化

优化管理流程，实现业财一体化，风险控制前置，实现管控一体化



重构

重构业务运营，实现产供销一体化，业务流程全贯通，降本增效

生态

产业链互联互通，形成高效敏捷协同，提升生态圈用户体验，实现全业务移动应用



定制

打破数据壁垒，数据驱动提供增值服务，为客户量身定制方案

客户证言

金蝶云·苍穹、星瀚等产品系统界面展示美观，网页操作简单易用，支持云端个性化定制，可无限集成第三方系统，这为新天钢集团未来搭建大型企业云管理平台提供更多的可能性。



食品饮料

FAST MOVING
CONSUMER GOODS

白象食品 | 西王食品



精益协同 构建食品生态平台



“ 通过与金蝶合作，公司智能信息化上实现研发数据、生产数据、业务数据和财务数据一体化的最初规划，提高数据的完整性和准确性，搭建了智能的信控管理平台和销售政策管理平台，实现销售智能管理。生产模块的“一键倒冲”和财务模块的“一键成本核算”，大大的提高业务工作效率，真正的让系统成为利剑，为白象的二次腾飞保驾护航。 ”

企业概况

白象食品正式创建于1997年，是一家以生产销售优质面制品为主，以提升人民美好生活为宗旨的综合性食品企业，年产值170多亿元，企业综合实力、生产产值、市场占有率在全国方便面行业稳居前三名，河南第一，是目前国内方便面行业最大的民族企业。

业务挑战

- 依赖手工操作，业务执行和管理难度大
- 岗位执行标准及数据传递、共享、协同存在差异，业务间衔接不紧密
- 部分业务执行相对松散，未实现闭环管理，风险难以预警
- 业务管理未系统化、标准化，无法达到白象对数据管控的需求

产品方案

解决方案：

基于金蝶云·苍穹PaaS平台统一规划，打造一体化的业务平台、集成化的交互平台、可扩展的服务平台、低代码的开发平台；依托金蝶云·星瀚支撑8大业务领域，173个流程运行，实现24个关键业务方案，打通各模块之间的数据流程壁垒。

应用产品：

- 金蝶云·星瀚
- 管理会计云
- 研发管理云
- 财务云
- 金蝶云·苍穹PaaS平台
- 供应链云
- 制造云
- 系统服务云

应用价值

30%

销售预测准确度提升30%

40%

订单调单率降低40%

10%

经销商库存周转降低10%

90%

倒冲领料，领料准确率提高90%

迅速

企业管报出具速度提升10倍

简化

简化成本计算步骤，执行成本一键自动计算

精准

搭建与国家研发标准统一的基础资料，提高研发验证数据准确性



数字运营 营销一体化解决方案

企业概况

山东西王食品为山东西王集团的全资子公司，主营产品为玉米胚芽油及鲜胚玉米胚芽油，现有职工2100余人，公司在2022年实现营收60.71亿，是国内A股主板上市的玉米油企业。

业务挑战

- 现有系统业务覆盖度、移动应用支持度、集成度不足，信息流无法贯通
- 门店寻访业务系统支撑不足，营销人员行踪及拜访情况难掌控
- 营销费用缺乏规范化和流程化管理，存在营销费用超支现象

产品方案

解决方案：

建立统一的预算管理平台，统一营销费用管理平台；建立流程服务中心，搭建云之家门店巡防管理系统；实现业务财务一体化，打通发票云与费用报销，经销商自主申请费用，解决营销费用报销信息脱节问题；建立报表运行平台，实现渠道订单可视化管理。

应用产品：

金蝶云·星瀚；渠道云、供应链云、财务云；云之家；金蝶云·苍穹PaaS平台

应用价值



合规

杜绝费用虚假报账情况

精细

预算管理维度颗粒度更加细化



降本

营销费用整体降低近15%；费用督查部门员工人数由原来的28人降至10人

增效

节省客户资金对账环节，提高工作效率



客户证言

金蝶产品功能强大、界面美观、易操作，为我司各部门人员，尤其一线业务人员、经销商伙伴、经销商业务人员、促销员等提供了便利，得到我司各部门及客户的高度好评。同时，产品不断丰富功能模块，为山东西王食品有限公司开拓更广阔的发展提升空间，为始终保持快消品行业的前瞻性提供可能。

生命科学

LIFE SCIENCES

一心堂



数智赋能，韧性成长



“

这一次和金蝶合作进行数字化转型，是有效的强强联合，让一心堂有了一个在中国药店零售领域里边，突破未来药店技术管理相关的技能。在行业里面，我们用技术去引领行业未来的发展趋势。

近两三年以来，国家也高度重视，要把核心技术的技能国产化。我们借助金蝶软件的力量，也会快速地提升管理技能，为中国医药零售行业做出更多的努力和更多的贡献，也为中国医药零售行业14亿消费群体、14亿人民谋福利，能够买到更便宜更有疗效的药。”

”

企业概况

一心堂药业集团成立于2000年，主营业务为医药零售连锁和医药批发业务，主要经营范围包括中药、西药及医疗器械等产品的经营销售。截至2022年底，一心堂共有9206家门店，营收达174.32亿元。

业务挑战

- 销售渠道拓展需打通前中后台系统，实现线上线下联动
- 内外部供需平衡能力不足，急需建立一体化供应链系统平台
- 智能化、实时化、体系化的数据支持度不足，无法为决策服务
- 原系统业务支撑能力不足，难以创新迭代，应用成本高

产品方案

解决方案：

利用金蝶云·苍穹PaaS平台，金蝶云·星瀚替换原国外厂商核心系统；打造链接客户的一体化能力提高前后端业务契合程度；打造一体化合规管理体系，实现GSP合规管理和高效供应链一体化应用；打造四流合一的业财资税档一体化平台，实现物流、商流、资金流、信息流四流合一；打造医药行业特性数据综合治理体系。

应用产品：

金蝶云·星瀚

- 供应链云
- 财务云
- 资金云
- 企业绩效云
- 员工服务云

• 医药零售云

• 医药连锁云

金蝶云·苍穹PaaS平台

应用价值

国产化替代

实现医药流通行业核心系统国产化替代，全面替换某国外厂商产品

供应链协同

构建产供销一体化的智能供应链协同流程，提高链接和服务客户的能力

合规一体化

围绕医药零售行业特色，打造行业合规性一体化流程

业财一体化

打造以数据驱动业务的预、业、财、税、金一体化平台，实现数据互联互通

数据标准化

实现基础数据和业务交易数据的标准化，为数据分析、商业决策奠定基础

电子高科技

ELECTRONIC HI-TECH

通用技术集团 | 旷视科技 | 中移物联网 | 中国信科集团



为高质量发展 插上“数字”翅膀！

企业概况

通用技术集团是中央直接管理的国有重要骨干企业，拥有沈机股份、环球医疗、中国医药、中纺标4家上市公司。近年来，通用技术集团聚焦先进制造与技术服务、医药医疗健康、贸易与工程服务三大主业，持续优化布局结构，不断强化创新驱动，着力推动高质量发展。自2014年起，集团7次入围《财富》世界500强。

产品方案

解决方案：

以业务、核算、报表同源一体为基本思路，搭建三大业务板块、九大细分领域多元发展业态下全量业务场景均覆盖的财务管控体系；从顶层设计集中部署，以集团抓总、企业抓细，共性为主、个性为辅，贯标一套标准化会计科目体系，实现核算业务场景和核算业务流程的“2个统一”，财务核算维度的“N维管控”。

应用产品：

金蝶云·星瀚

- 财务云
- 发票云
- 轻分析
- 税务云
- 供应链云
- 开发服务云

云基础平台（GPaaS）

应用价值

权责明确

集团全板块、全级次、全业务，共计1000+核算组织全面贯标，规范权限授予，实现集团、产业、企业等多级授权，明确权责边界

聚合赋能

发挥集团规模、资源、协同优势，推进产业单位横向规范联通，提升垂直管理效率；提升已有信息化成果使用率，减少重复建设，避免资源投入浪费

有机整合

通财云全面融入智慧通用，并实现有机整合，打通薪资系统和财务系统闭环，以及产业平台和通财云流程，统一度量衡、客商管理，实现财务贯标，不断为各产业赋能

多元探索

搭建通财云财务数字化平台，实现异构业财系统集成对接，降低数据差错、减少理解偏差、缩减延时效应，奠定“财务延伸至业务”数据规范基础，探索业财穿透、溯源洞察可行性

先进引领

植入先进理念、运用先进管理、使用先进架构、嵌入先进技术；树立行业标杆、打造行业先进、构建通用特色、引领数智转型



人工智能产业领跑者的 数字化转型之路



“ 旷视在成长过程中面临很多挑战，这些挑战所带来的不确定性，需要我们打破固有思维方式，不断探索更好的解决模式与落地方法。金蝶作为“前辈”，是一家非常值得被尊敬的公司，有很多地方需要我们虚心学习。我们与金蝶已合作多年，在这次数字化转型过程中，金蝶和旷视一起携手打破了传统管理思维，得到了内控效益的整体提升。 ”

企业概况

旷视科技是一家聚焦物联网场景的人工智能公司，基于业界领先的AI科研与工程实力，旷视科技打造出软硬一体化的AIoT产品体系，面向消费物联网、城市物联网和供应链物联网的核心场景提供解决方案，持续为客户和社会创造价值。

产品方案

解决方案：

通过经营线和财务线两条主线实现拉通，打通SRM、ERP、CRM等业务系统，实现“业财一体化”的管理目标。

业务挑战

- 拥有近3000名员工，管理复杂程度呈几何级增长
- 不同阶段上线不同的管理系统，主数据及交易数据基础较弱
- 采购流程较长，响应速度慢；采购需求预测不准确，采购成本和管理成本较高

应用产品：

- 金蝶云·星瀚
- 费用报销
 - 费用预算
 - 数据集成
 - 供应商协同云
- 金蝶云·星空

应用价值

协同高效化

项目统一规划，按规则触发预设的各类业务流程，实现信息流透明可追溯，沟通效率、资源利用率、项目成功率及跨部门流程效率全面提升

数据全闭环

实现10个异构系统高效集成，搭建产品、物料、客户、供应商、组织等集中统一的主数据管理体系和业财融合的标准化项目数据主线，统一数据生产、变更、应用及展示流程

管理精细化

搭建从销售商机拉动到交付项目管理流程；制定规范的项目管理、采购管理、费用管理财务核算规则，财务数据由业务单据自动触发，实现业务和财务集成

多指标亮眼

企业采购内控管理效率提升60%，采购流程效率提高4倍，企业采购成本降低10%



链接生态圈，赋能产业升级



“ 中移物联网携手金蝶，从进销存系统管理、供应商全生命周期管理、供应商生产资料管理、生产过程管理、供应商质量管理、采购业务协同管理等多专业条线，综合管理原材料、产成品的供应全过程以及供应商的绩效评估，从技术架构、开放平台、运营中心、系统集成、安全保障等全方面，联合打造电子制造及供应链产业互联网云平台。 ”

企业概况

中移物联网是中国移动的全资子公司，也是中国第一家、实力第一的物联网设备企业，专业化运营物联网专用网络，设计生产物联网专用模组和芯片，打造车联网、智能家居、智能穿戴等特色产品，形成了五大方向业务布局和物联网“云-管-端”全方位的体系架构。2022年，中移物联网营收超百亿。

业务挑战

- 供应商准入规则未统一，绩效评估数据获取困难，管理未全面标准化、数字化
- 采购支撑中心仅负责采购环节管理，采购执行过程监控不足
- 供应商、产品、物料、客户等主数据管理制度缺失，系统间数据异构、线下数据分散在各部门，无法共享

产品方案

解决方案：

以战略为导向，优化供应链管理流程；利用金蝶云·星瀚供应链产品实现供应商全生命周期管理、采购执行管控和库存物流信息透明；利用金蝶云·苍穹PaaS平台组装能力统筹规划，从需求到售后全环节功能设计，打通供应商、代工厂、公司各部门、客户等全主体的信息通道。

应用产品：

- 金蝶云·星瀚
- SRM
- WMS
- 金蝶云·苍穹PaaS平台
- 金蝶云·星空

应用价值

供应商全生命周期管理

供应商寻源、导入、开发、运营、退出全生命周期管理，强化供应商绩效管理体系，为优化供应结构以及制定供应商政策提供数据支撑

打通信息流通道

利用智能WMS系统，链接供应商、库房、产线物流，完善仓储信息管理，实现生产计划驱动供货，避免物资堆积，供应商直送线边仓，减少企业仓储、物流成本

供应链中台引领发展

构建中移物联网供应链管理运营中台，基于此构建产业互联网平台，打通端到端全价值链，引领产业发展

经营效率全面提升

缩短采购周期20%，供应商库存周转率提升30%，交付准确率、及时率提升15%，成本降低5%，支撑利润提升，有效开源



集团司库体系建设， 助力企业财务管理转型

企业概况

中国信息通信科技集团是一级央企，中国500强，国际知名的信息通信产品和综合解决方案提供商，2022年营收567.68亿元，员工人数3.5万，业务覆盖全球100多个国家和地区。

业务挑战

- 缺乏统一管理工具，集团对下属单位管控力度较弱
- 各二级单位有较大自主权，集团资金统一管理难度大
- 业务流程在不同系统切换操作，存在断点，效率较低

产品方案

解决方案：

以银行账户、资金计划、投融资及资金结算为抓手，以资金可视作为最终呈现，构建集团司库平台，加强集团统一管控；以股权架构搭建资金集中管理体系；通过司库运营绩效考核，提升下属单位上存资金积极性；拉通与金融机构、财务公司、国资委、业务系统、OA系统、核算系统等，满足“业财银资档”一体化闭环管理。

应用产品：

金蝶云·星瀚：财务云、资金云、银企服务云、员工服务云

应用价值

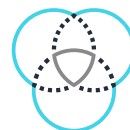


管理透明

全集团境内外1500多个账户在线管理，余额可监控，交易可追溯，业务可分析，司库绩效可展示，国资监管数据自动报送

统一管控

全集团资金集中管理，自集团到基层“三位一体”的资金业务流程一体化闭环



统筹调配

以投融资、资金结算、票据管理为抓手，加强资金资源优化配置和统筹调配能力

客户证言

4个月按期搭建司库系统，并前瞻探索可视化决策分析、投融资等，为集团业财融合及数字化转型打造坚实基础。

制造

MANUFACTURING

海信集团 | 海螺新材 | 中车唐车 | 某军工集团
某院所 | 联盛纸业 | 风华高科 | 欧派家居
斯凯奇



中台“筑”力，行稳致远



“ 海信通过金蝶云·苍穹平台的联合共创模式，建设18项核心的系统能力，探索业财一体化的财务中台，并在2020年实现首批上线，海信打造敏态前台实现实时业务变化，稳态中台支持内控与结算，从而支撑海信整体的数字化运营战略落地。

面对5G+AI带来新数字化浪潮，企业竞争中最核心的将是效率的竞争，转型升级将是一个不变的主题，而与金蝶等合作伙伴共同创新，能够为海信带来更多的价值。 ”

企业概况

海信成立于1969年，列2022中国企业500强第157位，拥有海信视像、海信家电、三电控股、乾照光电四家在上海、深圳、香港、东京四地的上市公司，旗下有海信、东芝电视、容声、Gorenje、ASKO等多个品牌。2022年，海信全年营收1835亿元，其中海外收入757亿元，以显示为核心的B2C产业，海信始终处在全球行业前列；在智慧交通、精准医疗和光通信等新动能B2B产业，海信也占据全国乃至全球领先地位。

产品方案

解决方案：

在集团层面统筹系统建设，构建系统中台，链接内部业务和外部生态伙伴，支持更多的业务场景；通过财务中台建设，建成十八大通用能力，集成前端业务系统，构建总账、应收应付、共享运营、税票、资金等财务应用。

业务挑战

- 财务信息化系统“多、散、缺”，一些公共能力在多个系统中存在独立的不同版本，导致管理维度有差异
- 经营分析、价值分析主要依赖“人工”数据加工；业财协同流程存在“断点”，需人力填补

应用产品：

- 金蝶云·星瀚
- 企业绩效云
- 供应商协同云
- 供应链云
- 全渠道云
- 员工服务云
- 建筑项目云
- 税务云
- 财务云
- 资金云
- 银企服务云
- 项目云
- 金蝶云·苍穹PaaS平台

应用价值

统一财务数字化底座

搭建统一的财务数字化底座，作为业务系统和核算系统之间的桥梁，协同全面预算系统、司库管理系统、风险控制系统、决策分析系统以及未来更多的业财系统，构建海信财经云平台

财务中台落成

构建财务中台架构，与18套异构系统组装；梳理210+条业务流程，构建8大循环，助力高效业财融合；建成18大能力中心，实现通用能力可复用

财务智能化

智能审单提效55%，收票及账票核对提效85%，收款自动认领率73%，认领时效40s+，头寸计划准确率提升90%

智慧共享仓落地

去掉压货模式，提高产品库存周转率，减少呆滞料；通过减少商品流通环节，减少物流运输成本，通过串线集配、班车化运营提高物流时效性；库存全局管理



打造型材行业 第一个工业互联网平台



企业概况

海螺新材隶属海螺集团（2022年《财富》世界500强第353位），于2000年登陆资本市场，主营业务涵盖高中档塑钢及铝合金型材、SCR脱硝催化剂、太阳能光伏材料、精密模具、门窗、生态板材等节能环保产品的生产、销售和科研开发，在国内外拥有20余家子公司，分布14个省市和泰国、缅甸2个境外国家。

海螺型材是科技部认定的重点高新技术企业，2022年营收达54.88亿元，同比增长13.07%，规模居于型材行业第一，属于行业龙头企业。

产品方案

解决方案：

在集团的统一规划下，金蝶联合海尔卡奥斯帮助海螺新材建设行业第一个工业互联网平台：利用苍穹物联网、星瀚及生态应用实现企业业务管理数字化，并通过开放平台赋能产业链；利用苍穹可组装能力打通企业内部及上下游异构系统，实现数据打通、协同一体化；利用数字化和智能化应用实现内部管理降本增效。

业务挑战

- 产销协同矛盾突出。小批量多批次的生产模式造成生产不连续，效率低、成本高，供应无保障，客户体验差
- 高效营销服务体系亟待建立。门窗业务客户离散，商机获取难；项目周期长，跟单难，资金占用大
- 采购成本管控难，协同效率低。市场行情趋势难把握，原材料采购成本难控制；供应商协同、物流协同效率低
- 系统林立，信息不透明。公司多系统独立运行，数据未打通，协同效率低，数据不透明，未能有效服务决策

应用产品：

金蝶云·星瀚

- SRM
- 供应链云
- WMS
- TMS
- CRM

金蝶云·苍穹PaaS平台

云之家

应用价值

优化营销服务体系

CRM系统上线，提高订单和物流透明度，客户赢单率提升13%，客户投诉率下降9.8%-12.1%；集成外部系统，爬取市场商机获取率提升12.8%-17.8%；数据赋能生产计划优化降低系统库存6%-7.5%

供产销高效协同

SRM、供应链系统规范了海螺业务流程，计划提报从5天缩减至1天，提报准确率提升27%-35.5%；供应商发货准确率提升15.36%-18.5%；WMS、TMS与供应链系统集成，使库存准确率提高18%-24%，优化仓储人员率33%，发货提货时间从2个小时/单降至15分钟/单，并无人值守

打通资产链信息链

IOT平台和设备全生命周期管理，实现设备信息可视、数据链接，降低设备故障率，设备利用率提升22.3%-28.5%，并链接供应链系统提高备件计划提报效率，设备维修效率提升25%；云之家协同平台直接将无纸化率提升70%，流程审批效率提升35.2%-45.6%



重新定义企业软件开发平台

企业概况

中车唐山机车车辆有限公司是中国中车股份有限公司核心子企业，始建于1881年，是中国轨道装备制造业的发祥地和摇篮。公司主要从事轨道交通装备的研发、制造、服务和检修以及工程总包、污水处理等多元化产业，具备年新造客车600辆、检修客车600辆、检修东风4内燃机车180台的生产能力。

业务挑战

- 业务精细化管理，对执行系统提出更高要求
- 原系统业务整合、数据贯通，工作量大、整合周期长
- 多系统，多应用，多入口，多语言，多部署的信息化架构，用户体验差，运维难度大，管理成本高

产品方案

解决方案：

统一多端分角色协同门户，全面提升服务体验；快速搭建开发“风险分级管控”“隐患排查治理”双重预防控制体系、异常管理系统；基于苍穹快速构建现场管理及闭环、访客预约、移动假勤、现场检查等个性应用；集成SAP、MOM、PLM等业务系统实现专项应用，专项开发工时定额、车输运输、设备管理等应用。

应用产品：

金蝶云·星瀚：员工服务云、智能协同云、开发服务云、数据服务云、流程服务云；金蝶云·苍穹PaaS平台；云之家

应用价值

统一门户



构建轻量化、用户可自定义、有温度的统一门户，链接42个事业部及12000+员工一站式登录

快速构建

通过苍穹开发技术平台快速创建23个创新应用



整合与融合

实现与传统业务的整合与融合，打造稳定业务后台，敏捷业务前台

数据支持

实现平台数字驱动，为服务员工、管理者，提供有效数据支持



新财务·新平台·新架构， 国产化替代之财务转型探索

企业概况

某军工集团是1980年经国务院、中央军委批准正式成立，营业项目包括汽车、卡车、坦克、摩托车、工业机器、光电设备、油田器材、轻工业产品、炸药、弹药、枪支、武器等。年销售收入达2300亿元，资产和销售收入位居中国最大500家国有企业前列。

业务挑战

- 军工行业亟需提高管理水平以及国内外市场整体竞争力
- 跨地域、多组织模式下协同沟通效率低下，集团管控力度不足，难以支撑快速发展
- 亟需建立从全局出发，将技术、管理、审计有机结合的数据安全体系

产品方案

解决方案：

通过数字化运营重构贸易业务流程，精细化经营，单单核算；利用财务数字化转型统一财务平台，加强财务管控；建立资金监控平台实现高风险资金业务监管，抵御金融风险；打通商旅平台，实现智能费报，全方位提升员工体验；人人财务、人人参与，提高员工企业经营参与度。

应用产品：

金蝶云·星瀚；财务云、供应链云、员工服务云、项目云、企业绩效云、资金云、AI服务云；金蝶云·苍穹PaaS平台

应用价值



安全

按照涉密信息系统测评要求建设，多重安全保证

规范

规范财务核算原则和数据管理，利于业务使用和数据分析

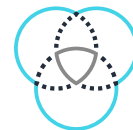


高效

通过财务机器人、轻分析、智能核算等，实现财务核算效能大幅提高

融合

利用金蝶云·星瀚系统架构优势，高效融合其他业务系统



扩展

可灵活进行不同板块业务的扩展，有效支撑未来业务发展

客户证言

通过金蝶云·星瀚平台的实施建设，实现集团内部企业间、外部生态圈间的互联互通，集团业务、财务、税务、资金的一体化运营。财务信息化升级迈出坚实的第一步，为实现集团“智能财务”“共享财务”“战略财务”的财务管理战略目标奠定平台基础。

全国产化适配， 安全可靠的涉密信息系统

企业概况

某院所由国务院直属管理，是国家计划单列的中国唯一的核武器研制生产单位，研究领域包括物理学、力学与数学、化学与材料、信息科学与电子工程等，其中，物理学领域包括冲击波物理、等离子体物理、核物理、爆轰物理、计算物理、军控物理等。

业务挑战

- 政策监管驱动下，国产化替代成为军工企业数字化建设重心
- 遵循机密级数据处理要求，应用系统必须通过“机密级”信息系统分级保护测评
- 为更好满足交付需求，亟需加快信息化系统应用建设，提升科研生产环境、加强内部协同

产品方案

解决方案：

基于苍穹平台以项目管理为核心驱动业务价值链，实现进度可控，成本可控，知识可沉淀；以生产为核心主线，对生产过程进行管控及建立追溯体系；对工序排程计划、物料配送计划全套管理，实现生产过程的透明化管理，对生产过程的异常、质量、返工返修、下料、开口项等业务可视。

应用产品：

金蝶云·星瀚：财务云、供应链云、项目云、制造云等；
金蝶云·苍穹PaaS平台

应用价值



安全可靠

通过国家保密局机密级安全信息测评，全环境国产化适配

一体化平台

实现从项目立项、项目计划、项目执行到项目验收全流程闭环管理，消除信息孤岛，提高整体经营效率



标准化管理

实现管理标准化、业务流程化，提升运营效率

五大协同

实现从项目计划到生产计划的协同、生产计划与委外、采购、生产执行、工艺的协同



项目全周期管理

以项目主体进度，辅以各项子计划的编制、执行跟踪与控制；以项目为中心的费用归集、成本核算、精细化的分析与控制

“三流合一”

实现项目业务流、项目资金流、项目数据流的整合管理





数智造纸，绿色联盛

企业概况

联盛纸业于2010年成立，是一家以再生资源废纸为主要原料的环保型造纸与热电联产为一体的福建省重点龙头企业。目前年产近300万吨、年产值逾100多亿元、拥有员工2500余人，是福建省大型造纸企业之一。

业务挑战

- 系统多，主数据不统一
- 计划准确率低，产销难平衡
- 排刀效率低，浪费严重
- 价格波动频率高，下单影响大

产品方案

解决方案：

以金蝶云·星瀚制造云为核心，集成智能排刀、WMS、WCS、DCS、地磅系统等造纸专业数字化系统，实现运营管控与智能制造完美集成。

应用产品：

金蝶云·星瀚；制造云、供应链云、财务云；金蝶云·苍穹PaaS平台

应用价值



多系统集成，协同效率提升

高效集成WMS、WCS、DCS、地磅等系统，且系统间主数据实现统一管理，极大提升组织间协同能力

智能排刀，提升裁切率

首创排刀模型和优化算法，排刀时间由1-2小时大幅缩短1-10分钟；排刀裁切率提升至99.72%，产能增长7000吨/年



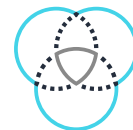
产供销运一体化

通过PDA移动端交货效率提升50%；开单、门岗、地磅人数减少20%；日发货车数创新高，效率提升50%；流程作业规范性提高至100%；销售订单交付效率提高20%



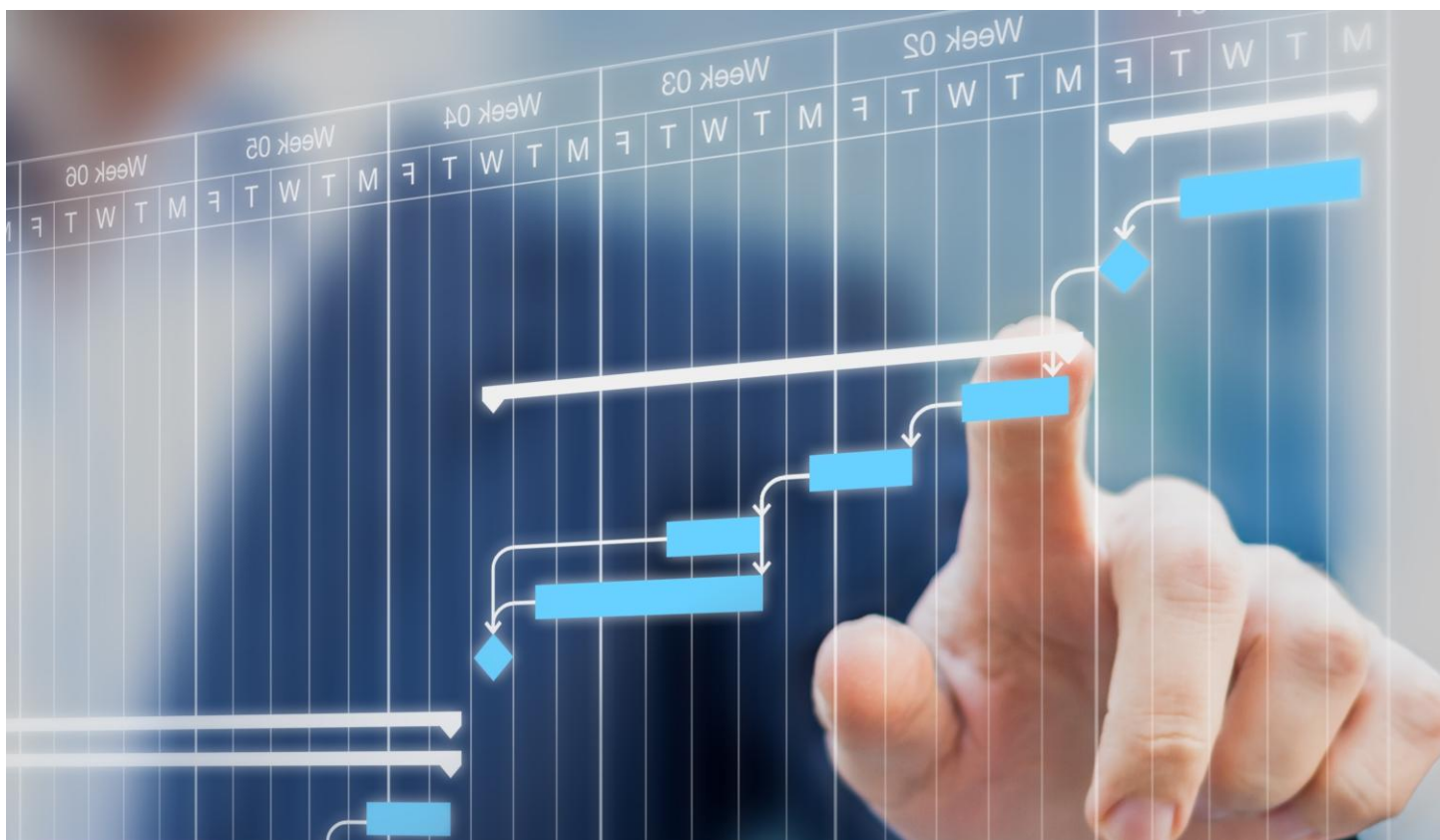
业财税票一体化

成本核算零差错；凭证100%源自业务，90%以上按规则自动生成，数据100%可追溯，核算工作量减少50%以上；资金100%通过银企直连收付；税务100%增票自动检验，100%纳税申报数据自动生成，每月1日即可完成月结





数字驱动、高效运营， 统一平台、提升管控



“ 风华高科与金蝶有着深厚的合作经验，2022年，面对国内最严峻的疫情防控影响，双方团队再次通力合作，排除困难，分别在同年9月、翌年4月，分批实现第一批3家试点单位上线，很好地配合了集团在营销、生产、采购等领域的一系列管理变革，系统效果良好。目前双方正推动第二批、第三批试点单位的系统上线，力争在2023年全部完成10家产品公司的ERP标准化切换工作，实现集团信息化统一平台管理的目标。 ”

企业概况

风华高科是一家专业从事高端新型元器件、电子材料等电子信息基础产品的高新技术企业，于1996年上市，现已成为国内大型新型元器件及电子信息基础产品科研、生产和出口基地，拥有自主知识产权及核心产品关键技术的国际知名新型电子元器件企业，MLCC产品位居全球第七、中国第一，片式电阻器产品位居全球前二、中国第一。

业务挑战

- **缺**——集团管控缺乏统一信息化平台，高层决策、经营监管、业务分析等，缺乏数据支撑
- **散**——下属10家企业各自独立系统并存，缺乏统一规划和体系，不利于集团统一IT管理
- **旧**——集团和下属企业大多数系统架构老旧，无法快速适应业务变化，不利于业务整合创新
- **孤**——集团和下属企业众多系统数据库独立，造成数据孤岛，不利于集团总体运营监督和管控

产品方案

解决方案：

集团层面规划和设计“一横九纵”的集团管控总体架构，以数据为载体、系统为平台，垂直贯通集团总部、集团八大职能中心、下属产品公司等三级业务组织，打造集团“专业化+垂直化”管控架构，产业层面规划和统一“多元化产品”生产经营的信息化平台，实现产品公司“研-产-采-销一体化”透明高效运作，提升供应链-制造-质量-成本等管理效益。

应用产品：

- | | |
|----------|--------------|
| 金蝶云·星瀚 | • 质量云 |
| • 财务云 | • 设备云 |
| • 管理会计云 | 金蝶云·苍穹PaaS平台 |
| • 供应链云 | |
| • 供应商协同云 | |
| • 制造云 | |

应用价值

支撑多业态

集团供应链管控模式可支撑多业态的产销协同管理，生产协同管理，供应协同管理，采购集中管理，共享库存管理

集团制造管控

多工厂联合交货，内部上下游协同，外协业务管理，精细排产&工单管理，成本定额&成本控制

业财一体

统一核算体系，统一财务框架，建立责任中心会计，完善成本管理核算机制

高绩效集团运营

构建高绩效数字化集团运营管控能力，建立集团运营能力的管理监控体系，建立子公司运营能力的管理监控体系



一体化采购协同打通家居服务链

企业概况

欧派家居集团以整体橱柜为起点，业务领域延伸到衣柜、整家定制、木门、卫浴、软装、厨电、金属门窗、装甲门、家具配套、整装大家居等，形成多元化产业格局，树立了整体橱柜、衣柜双王牌品类矩阵，是国内集研发、制造、销售为一体的多业务板块合力发展的综合型现代整体家居一体化服务供应商。欧派家居是中国品牌价值500强企业，2022年营收达224.8亿元。

业务挑战

- 公司服务链条需工厂、供应链、渠道商、设计师、家装公司和施工方多方参与协作，流程复杂，环节繁冗，呈现出“大行业、小企业”的分散格局
- IT系统多且系统之间数据不统一，亟需通过统一平台建立基础数据共享中心，及时同步共享信息，实现数据可视，智能分析

产品方案

解决方案：

利用金蝶云·星瀚采购云可组装特性实现跨系统数据同步、系统协同，搭建供应商全生命周期管理，建立供应商资源库，从寻源到供应商准入、退出全线上可视化，同时实现数据可视。

应用产品：

金蝶云·星瀚SRM

应用价值

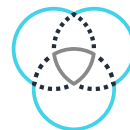
缩短周期



供应商库存信息以周为单位上报，采购计划以月为单位下达，供应商可根据计划提前安排生产，缩短采购周期

线上协同

打通跨系统数据同步，采购订单、订单变更、送货预约、退货申请、对账结算业务线上协同，订单信息双方可追溯



在线寻源



建设门户扩大供应商招募渠道，择优引进新供应商，淘汰劣质供应商；询价和招标在线进行，降低沟通成本

全程可视

订单状态、送货、收货、结算全程可视，智能获取对账数据，单据自动勾稽降低出错风险，提升对账效率



客户证言

金蝶云·星瀚供应商协同云产品，提供企业一站式采购服务，通过与供应商的线上协同，帮助我司有效提升采购效率；供需双方信息互通，减少沟通成本，降低误差，缩短业务周期；采购业务数据线上留痕，实现阳光采购，避免纠纷，并通过多样的寻源方式，帮助我司获取更优质的供应商、物资。

Kingdee × SKECHERS

财务升级，助跑数字化转型之路

企业概况

斯凯奇是集运动功能、休闲生活鞋款为核心的领先品牌，代表着追求时尚、个性张扬的族群。目前设计、研发和营销超过3000种款式的男鞋、女鞋、童鞋，及其他数个品牌系列，以满足不同年龄、不同地域人民的需求，成为全球最受欢迎鞋类产品品牌之一。

业务挑战

- 业财系统不统一，主数据标准不统一
- 业务接口数据不规范，造成大量数据冗余
- 大量手工基础工作，难以支撑经营需要

产品方案

解决方案：

财务核算系统采用“业财直连+运营平台承接”混合模式进行设计，同构系统（供应链、费报系统等）保持业财直连模式，异构系统可根据实际情况选择运营平台承接模式或业财直连。

应用产品：

金蝶云·星瀚；企业绩效云、供应链云、财务云、资金云、银企服务云

应用价值



业务系统接口效率提升

通过主数据规范，接口汇总逻辑优化，接口推单成功率超过99%，同时通过数据优化，接口数据冗余减少60%

凭证自动化率提升

大量的手工汇总统计工作转换为系统对接或自动计算规则，大大减轻总账人员的手工凭证量，凭证自动化率超过80%



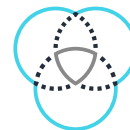
提升资金管控能力

通过银企直连，日常对公对私付款直连银企平台，付款周期缩短50%，同时银行流水直接通过银企平台获取，对账效率提升80%以上



财务管理报表高效自动生成

通过星瀚报表管理高效、准确、自动出具三大日常财务管理报表，报表生成时间从8天缩短为3天



客户证言

通过金蝶财务中台项目的实施，规范了核算操作，清理了各类冗余数据，未来在核算端减负的基础上，会进一步强化数据分析端及其他财务领域的深度优化集成，希望金蝶能够提供更多的建议及成果案例，也希望斯凯奇与金蝶财务中台构建能够取得圆满成功。

金融与投资

FINANCE AND INVESTMENT

广西北投 | 河北建投 | 富达基金(中国)

以税务管理平台， 助力集团智慧税务管理体系建设

企业概况

广西北部湾投资集团是广西壮族自治区人民政府直属的大型国有独资企业，业务范围几乎涵盖所有基础设施建设领域，形成以综合交通、口岸物流、环保水务等基础设施投融资建设为主业主轴，以新兴业务和产业金融为两翼的“一轴两翼”业务发展格局。2022年，北投集团实现营收791亿元，列2022中国企业500强第320位。

业务挑战

- 集团各业务间标准不同，数据口径差异大
- 各子公司采用不同的业财系统，财务数据整合难，应用程度低
- 涉税和计税相关数据分散于多个系统，难以互联共享，重大涉税业务管理工作依赖线下

产品方案

解决方案：

通过云原生架构的PaaS平台，构建费用、资金、税务、核算等系统功能，支持从采购到付款、从费用报账到结算业务流程，支持集团智慧税务管理。

应用产品：

金蝶云·星瀚：供应链云、员工服务云、税务云、财务+供应链+制造分组、资金云、银企服务云、财务云、企业绩效云；金蝶云·苍穹PaaS平台

应用价值



快速应变

采用云原生架构的PaaS平台，微服务、分布式的架构，助力北投集团快速应变，支撑业务增长

数据集中

实现集团财务数据大集中，及时查询分析各成员单位的财务数据；有效管理财务指标，规范企业内部各单位权责制度



联合管控

实现业务系统与财务集成，实现业务开票收票、税务间的数据联通，自动计税和一键申报

效率提升

统一纳税算法1000+；96%的算税实现自动化，效率提升80%；预置100+风险指标



客户证言

通过金蝶云·星瀚系统的建设为集团财务管理数字化、自动化、智能化升级奠定基础，加强业财一体的精细化管理，推动集团数字化转型，成为广西国资企业中信息化建设和数字化转型的标杆。希望双方开展更多深层次合作，快速打造支持集团“走出去”战略的财务管理系统，推动战略目标达成。

可组装EPM助力精准决策

企业概况

河北建设投资集团是河北省唯一的国有资本投资公司改革试点单位，控股两家上市公司，参股多家上市企业，截至2022年底，集团公司合并总资产2576.23亿元，员工约11860人，主要业务板块包含能源、交通、水务、城镇化等基础设施及战略性新兴产业。

业务挑战

- 集团多业态、多层级经营，亟需提升预算及绩效管理
能力支撑战略落地
- 传统月度财报时效滞后，需要实时、精准测算盈亏平
衡点的业务量，辅助管理层经营决策

产品方案

解决方案：

可组装的合并报表：定义多个期间维度，按日期设置不同的自动化智能调度策略，统一多种来源的数据口径和取数规则，快速生成报表、定位关键问题；统一预算管理平台：建立全面预算线上填报、移动审批的管理模式，利用多维数据库的高性能支持，进行大数据量的个性化组合分析。

应用产品：

金蝶云·星瀚；企业绩效云、集成服务云；金蝶EAS

应用价值



统一·高效

统一预算平台、数据标准，实现200余家单位近20张预算报表线上填报及移动端协同审批，提升预算编报效率

集成·组装

平台化接口管理，实现EAS、业务系统、报表秀秀在内5个异构系统的数据集成，深度挖掘数据价值



精准·决策

7套预测模型，覆盖3大应用场景，精确框定利润目标，评估预算合理性、预测经营情况

快速·响应

将传统的月度分析细化到日，实现200余家单位的日利润报表自动编报，及时定位关键问题，快速应对





业财一体化合规基金管理

企业概况

富达基金管理（中国）有限公司于2021年成立，并于2022年获批开展公开募集证券投资基金管理、基金销售、私募资产管理业务。公司由富达亚洲控股私人有限公司100%控股，富达亚洲控股私人有限公司是富达国际全资控股的子公司。

业务挑战

- 满足证监会对公募基金管理的合规要求
- 缺乏全球化统一管控工具，费报、资金、核算等业务均以手工处理为主，效率低
- 亟需实现异构系统集成，与HSBC银企直连，并向集团提供数据用以合并报告

产品方案

解决方案：

金融合规层面，按照证监会要求，高效建设信息化系统，满足基金业务智能化管理需要；集团管控层面，建设集团管控平台，拉通货报、资金、核算、发票和报告统一管理；系统集成方面，与前端业务系统和后端银行系统高度集成。

应用产品：

金蝶云·星瀚：财务云、员工服务云、银企云、发票云

应用价值

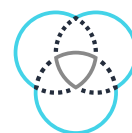


高效上线，满足要求

6个月完成系统上线，支撑获得基金牌照

集团统管，安全高效

建设集团统一管控平台，借助集团统一的安全部署方案，优化整合5大关键费报、核算和报告流程，业务处理效率提高37%



业财银资一体化

与前端业务系统和后端银行系统集成，实现“业财银资”一体化，借助智能化实现业务自动处理，凭证自动化率95%





汽车及零配件

AUTOMOBILE AND
SPARE PARTS

运通集团 | 广汽埃安



数智驱动运营提升， 强化运通品牌竞争力

企业概况

运通集团始创于1983年，长期致力于汽车行业的发展，现已成为集汽车营销、房地产开发、投资三大板块于一体的投资控股集团。在中国汽车流通协会公布的2020年中国汽车经销商百强评比中，位列第十二位。

业务挑战

- 集团与门店之间往来脱节，信息不共享，易发生重复作业、效率低下
- 大量手工作业导致数据及时性、准确性无法保障，主数据不统一，业务执行情况不能及时更新
- 管理规范不足，各类业务经营过程透明度不够

产品方案

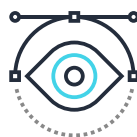
解决方案：

统一基础数据及管理标准，实现业务和财务管理统一规范；实现和经销商之间用品进销存管理信息共享、与第三方系统的集成，实现企业、供应商、物流商三者之间业务协同；供应商协同管理系统与HR系统、 workflow平台、EAS供应链、EAS财务等内外部系统实现无缝集成。

应用产品：

金蝶云·星瀚：供应链云、采购云、财务云；云之家；金蝶EAS

应用价值



7天

对账周期缩短，比原先缩短7天

70%

订单协同效率提升超过70%



10%

低值易耗品成本降低10%

覆盖广

全国20多个城市业务全覆盖



协同强

协同能力提升，加强集团与70多家门店、供应商之间采购和账务协同

客户证言

金蝶云·星瀚的采购云产品为我司带来全新的管理模式。在集团层面，实现精细化管理；在业务层面，提升采购效率，降低采购成本，实现阳光采购。希望未来，金蝶为我们提供更好的产品、更好的服务，双方共同成长。



降本增效的供应链协同应用

企业概况

广汽埃安新能源汽车股份有限公司成立于2017年，是广汽集团发展智能网联新能源汽车的战略核心载体。广汽埃安目前已成为全球新能源汽车头部企业，拥有两个工厂、在2023年冲刺60万辆/年产能，产销列居行业前二。

业务挑战

- 行业整体供应链处于建设阶段，缺少优质可靠的供应商资源
- 未建立供应商线上采购协同体系，采购协同效率不高
- 业财系统未打通，职责边界不清晰，且人工对账效率低

产品方案

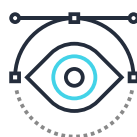
解决方案：

搭建供应商门户，细化供应商引入规则，确保引入符合资质供应商；通过数据沉淀，建立供应链合规降本增效机制，通过供应商考核模型，指引供应商持续创新；建立采购协同体系，实现与供应商快速协同。

应用产品：

金蝶云·星瀚：供应链云

应用价值



全生命周期管理

综合采购流程100%转线上，包括准入、申请、QD评价、询价文件、供应商推荐、询价、价格联签、销售预算、结算等

全采购链效率提升

大数据分析赋能管理，100%消灭线下台账；综合采购能力60单/年/人提升到86单/年/人，效率提升40%



国资阳光采购

全面满足合规及风险管控，实现端到端采购协同，财务一体化



批发与零售
WHOLESALE AND RETAIL

王府井集团



数字化招采制胜新零售时代



“

借助金蝶云，我们实现与供应商紧密链接，保证每一次招标规范、阳光。新平台也给供应商、用户以及消费者带来极致体验，让他们充满惊喜。和金蝶携手，王府井集团将在新平台、新目标下继续前行，高歌远航。

”

企业概况

王府井集团是首旅集团旗下骨干企业，是目前国内最大的零售集团之一，前身创立于1955年的北京市百货大楼，是享誉中外的“新中国第一店”。如今，王府井集团在32个城市开设60余家大中型零售门店，涵盖百货、购物中心、奥特莱斯、超市、自营业务、网上商城等多种零售业态的组合，2022年营收达108亿元。

业务挑战

- 未打通工商系统，供应商信息无法自动校验，难以有效监控
- 原系统未与移动端同步，招投标流程繁琐，制约采购效率
- 采购系统报表无法自定义，格式无法调整，时效性差，数据价值难以充分挖掘

产品方案

解决方案：

梳理、规范、优化采购业务流程；构建供应商全生命周期管理平台；借助金蝶云·星瀚的可组装特性构建供应商协同、业财一体化；利用数据智能实现数据可视和洞察。

应用产品：

- 金蝶云·星瀚
- SRM

应用价值

采购流程信息化

供应链平台集询价、报价、采购、订单、合同、结算、配送和智能分析为一体，实现企业与供应商数据互联互通、信息交互共享

供应网络可视化

供应商协同平台可清楚显示当前供应商总数、基本信息、合作进展，往来数据、招投标数据清晰明了

协作平台智能化

供应商协同系统可以与ERP、OA等系统集成，同步支持移动端应用，实现信息化协同价值最大化

采购业务价值化

通过流程梳理、系统建设规范采购供应链，甄选优质供应商，降低采购成本，提高采购质量

实施效果数据化

上线供应商数量3000+，完成年招投标总计金额3亿+，完成招投标项目数500+，招投标时间从10余天缩短为5天，采购业务100%线上化

与世界一流企业共创



